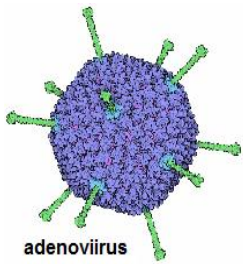




**ADENOVIIRUSLIK KONJUNKTIVIIT**



adenoviirus

Adenoviiruslik konjunktiviit ehk silma sidekesta põletik on kõige levinum silmapõletik. Tegemist on viirusega, mis püsib nakatumisvõimelisena pindadel nädalaid. **Adenoviirus on väga nakkav** – levib piisk-ja kontaktnakkusena.

Esmasteks sümptomiteks on silma **kipitus** ja **hõõrumistunne**, sageli kaasneb silma **vesitsus**. Üldjuhul süvenevad kaebused esimese haigusnädala jooksul, suurenevad **silma punetus, laugude ja sidekesta turse** (foto 1).



laugude paistetus ja silma limaskesta turse

Tuleb meeles pidada, et selline haiguse kulg on organismi loomulik reaktsioon viirusele. Väga harva võib kaasneda ajutine nägemise ähmastumine, kui põletikust on haaratud silma sarvkest.

Adenoviirusliku silmapõletiku vastu hetkel spetsiifiline ravi puudub. Rakendatav ravi on kaebusi leevendav ravi. Laugude turset aitab alandada **kuiva külma** kasutamine laugudel. Vältida niiskeid kompresses. Kuna viirus on väga nakkav, siis mitte jagada teistega hügieenitarbeid ; silmi on soovitatav pühkida ühekordsete salvrätikutega, ning need seejärel need prügikasti ära visata (mitte hoida taskus).

Hõõrumistunnet vähendavad erinevad **niisutustilgad**, soovitame kasutada säilitusainet mittesisaldavaid kunstpisaraid 4-8 korda päevas. Valu ja hõõrumistunnet aitavad leevendada ka **suukaudsed valuvaigistid**. Kui silm muutub rähmaseks, siis viitab see lisandunud bakteriaalsele nakkusele ning sel juhul on näidustatud antibiootilised silmatilgad/silmasalvid.



limaskesta pseodomembraan ja punetus

**Valvearstile tagasitulemine suurendab oluliselt teiste haiglas viibivate inimeste nakatumise riski ja viiruse levikut.**



täpjad kolded sarvkestal sh pupilli kohal

**Vaatamata ägedatele sümptomitele ja pikale paranemisajale (nädalaid) ei ole adenoviirus silmale ohtlik ja ei tekita püsivat nägemisteravuse langust. Soovitame võtta paranemiseks ja viiruse leviku vältimiseks haiguslehe 10-14 päevaks.**

**Mitte pöörduda uuesti valvearsti juurde tagasi, kui punetus, hõõrumine ja laugude turse nädala kuni 10 päeva jooksul süvenevad.**

Hilisemat silmaarsti tähelepanu vajavad vaid harva esinevad erandjuhud: laugude sisepindadele tekkivad membraanid (foto 2); ja nägemisteravuse ajutine langus sarvkesta haaratusest (foto 3).