

**SILMA KOLLATÄHNI EHK  
MAAKULI ÜMARAUK**

**Kollatähni ehk maakuli ümarauk** on silmapõhjas võrkkestakeskel tekkinud õõnsus.

Võrkkest on silma sees asuv kiht, millele koonduvad väliskeskonnast tulevad valguskiired tekitavad nägemisaistingu. Maakul on võrkkesta keskosa, mis tagab meile terava nägemise.

Maakuli ümarauk on enamasti ealine muutus, mille põhjuseks on silmamuna täitva klaaskeha tõmme võrkkestale. Vahel võib ümarauk tekkida ka silmamuna põrutuse tagajärjel.

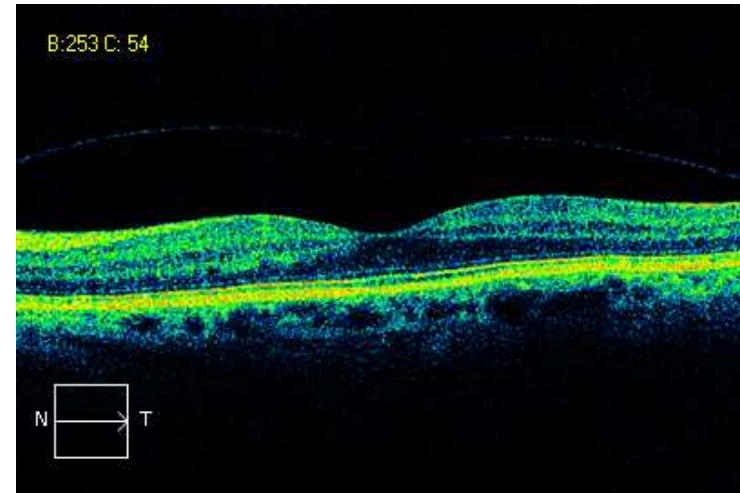
### Sümptomid

Maakuli ümaraugu arenedes tekib silma ette vaatevälja keskosasse hägune laik, kujutised võivad olla moonutatud ja sirged jooned võivad näida kõveratena. Enamasti tajub inimene neid muutusi lugemisel.

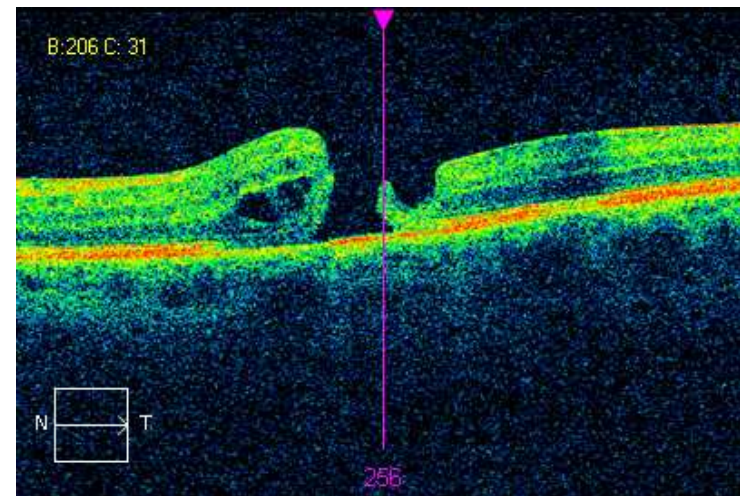
### Diagnostika ja ravi

Haiguse diagnoosib silmaarst silmapõhja vaatlusel ja enamasti tehakse võrkkesta kihtide ülesvõtte spetsiaalse aparaadiga. Haiguse varases faasis paranevad ümaraugud pooltel juhtudel ise, seega võib haiguse dünaamikat alguses lihtsalt jälgida. Kui maakulis on tekkinud tõsisemad muutused, on vajalik kirurgiline ravi.

Vitrektomia on lõikus, mille käigus eemaldatakse silma seest klaaskeha ja vabastatakse kollatähn pinge alt, et võimaldada ümaraugul ise sulguda. Operatsiooni lõpus süstitakse silma sisse gaasi, mis surub võrkkesta õigesse asendisse tagasi. Pärast operatsiooni on vaja hoida nägu allapoole, kui kirurg on seda soovitanud. Gaasimulli näeb patsient umbes nädala jooksul silma ees kuni see lõpuks ära imendub. Seni kuni gaas on silmas, on lennureisid keelatud. Nägemise taastumine võtab aega ja lõpptulemus selgub mitme kuu pärast.



*Normaalne võrkkesta kihtide ülesvõtte*



*Maakuli mulk*