



SILMA KOLLATÄHNI EHK MAAKULI
EPIRETINAALNE MEMBRAAN

Kollatähni ehk maakuli epiretinaalne membraani (ERM) puhul on tegemist silmapõhjas asuva võrkkesta ehk reetina pinnal aset leidva muutusega. Võrkkest on silma sees asuv kiht, millele langeb väliskeskonnast tulev valgus. Maakul ehk kollatähn on see osa võrkkestast, mis on kõige tundlikum valgusekiirte vastuvõtja ja seega tagab meile terava nägemise. Epiretinaalse membraani korral tekib maakuli pinnale õhuke sidekoest **kile**. Enamasti on tegemist ealise muutusega, kuid mõnikord areneb membraan klaaskeha või silmapõhja haigusega koos.

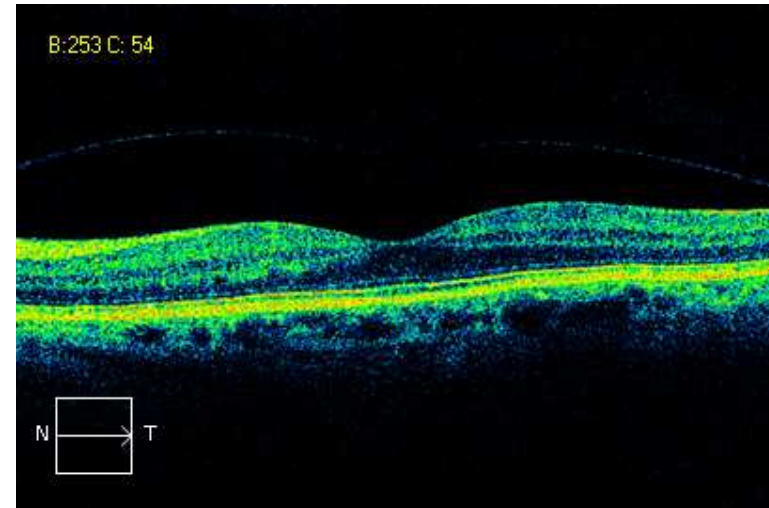
Sümptomid

Epiretinaalne membraan võib silmapõhjas olla ilma suuremaid kaebusi põhjustamata. Tõsisema haiguse korral tirib kile reetina kortsu või sikutab endaga kaasa, nägemine muutub uduseks ja kujutised moonduvad. Häiritud on vaatevälja keskosa, äärealad püsivad korras.

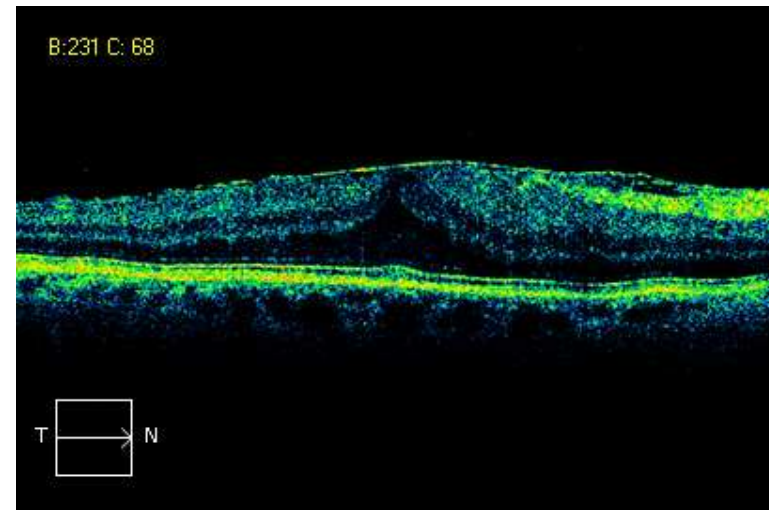
Diagnostika ja ravi

Haigust diagnoosib silmaarst mikroskoobiga ja luubiga silmapõhja vaadeldes, võrkkesta kihtidest tehakse spetsiaalse aparaadiga ülesvõtte. Kui nägemine on väga häiritud ja membraan sikutab maakulit, on vajalik kile eemaldamine operatsioonil.

Vitrektomia on lõikus, mille käigus eemaldatakse silma täitev klaaskeha ja kooritakse ära maakuli peale tekkinud kile. Nägemise taastumine võtab aega ja lõpptulemus selgub mõne kuu pärast.



Normaalne võrkkesta kihtide ülesvõtte



Epiretinaalne membraan võrkkesta pinnal