

**ИССЛЕДОВАНИЕ КОРОНАРНЫХ СОСУДОВ
СЕРДЦА ИЛИ КОРОНАРОАНГИОГРАФИЯ**

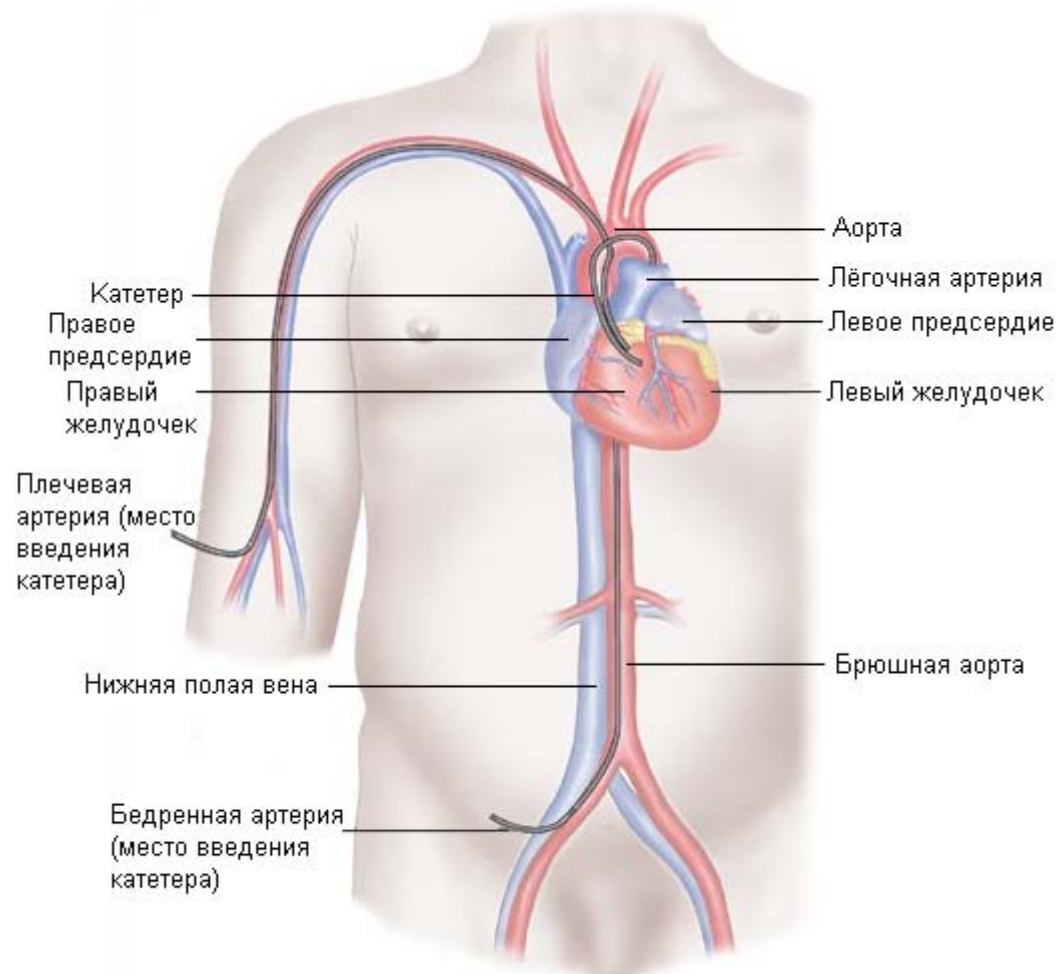
Исследование коронарных сосудов сердца или коронароангиография

Кровеносные сосуды (коронарные артерии) снабжают мышцу сердца кровью. Во время коронароангиографии в сосуд вводится тонкий зонд или катетер, через который вводится контрастное вещество, с помощью которого изображение сосудов отображается на рентгеновских снимках. При необходимости возможно проведение лечебной процедуры – расширение сужённых коронарных артерий.

В зависимости от состояния коронарных сосудов Вам будет предложена операция на сердце или медикаментозное лечение, диета, а также будет проведено корректирование физической нагрузки.

Показания

- Боль в груди.
- Изменения в кардиограмме при проведении процедуры ЭКГ с нагрузкой.
- У Вас инфаркт миокарда или инфаркт миокарда в анамнезе.



Пилт: <http://www.nhs.uk/conditions/coronaryangiography/pages/introduction.aspx>

Перед исследованием

- Не следует принимать пищу за 6 часов до проведения исследования.
- Примите свои обычные лекарства с небольшим количеством воды.
- При госпитализации будут уточнены данные о Вашем здоровье и принимаемые лекарства.
- Информируйте своего лечащего врача если
 - Вам трудно лежать на спине;
 - у Вас диабет;
 - Вы принимаете лекарства против свёртываемости крови;
 - Вы принимаете мочегонные лекарства;
 - у Вас аллергия на анестезию и контрастное вещество;
 - у Вас были проблемы с почками.
- Вам будет сделана ЭКГ и взяты анализы.
- Для введения лекарств будет пунктирована вена.
- Место введения катетера будет выбрито, помыто, дезинфицировано. Чтобы избежать повреждение кожного покрова самому брить не следует.
- За день до исследования помойтесь. Сходите в душ утром в день исследования.
- Сходите в туалет.
- При желании сдайте ценные вещи в отделении на хранение.
- Информируйте персонал о наличии у Вас зубных протезов (которые желательно удалить на время проведения исследования).
- В отделение, где будет проведено исследование, вас привезут на каталке. Вы будете без одежды, покрыты одеялом.
- При необходимости перед исследованием Вам дадут успокоительное.
- Во время исследования Вы будете бодрствовать.

Исследование

- В отделении ангиографии вы будете лежать на специальном столе на спине.
- Вы будете подключены к монитору, что обеспечивает постоянное наблюдение за работой сердца во время исследования.
- Место введения катетера будет дезинфицировано и обезболено.
- Вы будете покрыты стерильной простынёй.
- Во время исследования Ваши руки будут находиться за головой.
- Во время исследования будет введен тонкий катетер в устье коронарного сосуда. Места введения катетера:
 - область паха – бедренная артерия
 - область запястья – лучевая артерия или
 - плечевая область – плечевая артерия.
- Движению катетера в сосуде Вы не будете чувствовать.
- В коронарные сосуды будет вводиться контрастное вещество, одновременно будут сделаны рентгеновские снимки.
- Контрастное вещество может вызывать чувство жжения и потепления во всём теле. Возможна тошнота, аллергические реакции. Это неопасно и проходит.
- О всех изменениях самочувствия необходимо информировать врача или сестру.
- После окончания исследования катетер будет удалён.
- Чтобы избежать кровотечения на место пункции будет наложена давящая повязка, которая будет находиться несколько часов, или будет использовано специальное приспособление для закрытия артерии.

Возможные осложнения

- Кровоизлияние (гематома) на месте введения катетера. Реже кровеносный сосуд может закрыться или возникнет повреждение артерии, для устранения которого может понадобиться хирургическое вмешательство.
- Тяжёлые осложнения возникают реже, но возможны – это инфаркт миокарда, паралич, расслоение сосуда. Ритм сердца может замедлиться, стать нерегулярным. Возможна остановка сердца. Эти нарушения обычно поддаются лечению. Тяжёлые нарушения ритма, которые требуют электроимпульсной терапии, возникают редко. В отделении, где проводится исследование, всегда есть необходимые лекарства и аппаратура.
- Аллергические реакции на анестезию и контрастное вещество.

После исследования

- После извлечения катетера место пункции будет придавлено давящей повязкой или артерия будет закрыта специальным устройством.
- Во избежание кровотечения необходимо лежать на спине (от двух часов до утра следующего дня) соответственно распоряжению врача. Нельзя вставать, если есть необходимость пойти в туалет. Позовите персонал и Вам принесут судно.
- Сестра будет постоянно проверять Ваше кровеносное давление, частоту ритма сердца и место пункции.
- Пользуйтесь кнопкой вызова, если Вам понадобится помощь или у Вас возникнут вопросы относительно Вашего здоровья и исследования.
- Пить можно сразу после исследования, чтобы избежать осложнения на почки.
- Через 48 часов после исследования можете идти в душ, перед этим удалите лейкопластырь с места пункции. После мытья наложите чистую повязку.
- Старайтесь избегать последующие 5–7 дней после исследования – поднятие тяжестей, бег, езду на велосипеде.
- Обычный ритм жизни – через неделю.

Обращайтесь к своему врачу, если у Вас следующие жалобы:

- боль в груди;
- кровотечение, краснота, отёк, болезненность на месте введения катетера;
- повышение температуры;
- нарушение равновесия, расстройство речи и опорно-двигательной системы;
- рука или нога, где был введён катетер – болезненна или отёчна.

Составитель: сестра отделения ангиографии Мерлин Лоди

Перевод: сестра отделения ангиографии Ольга Кирсимяз

2012