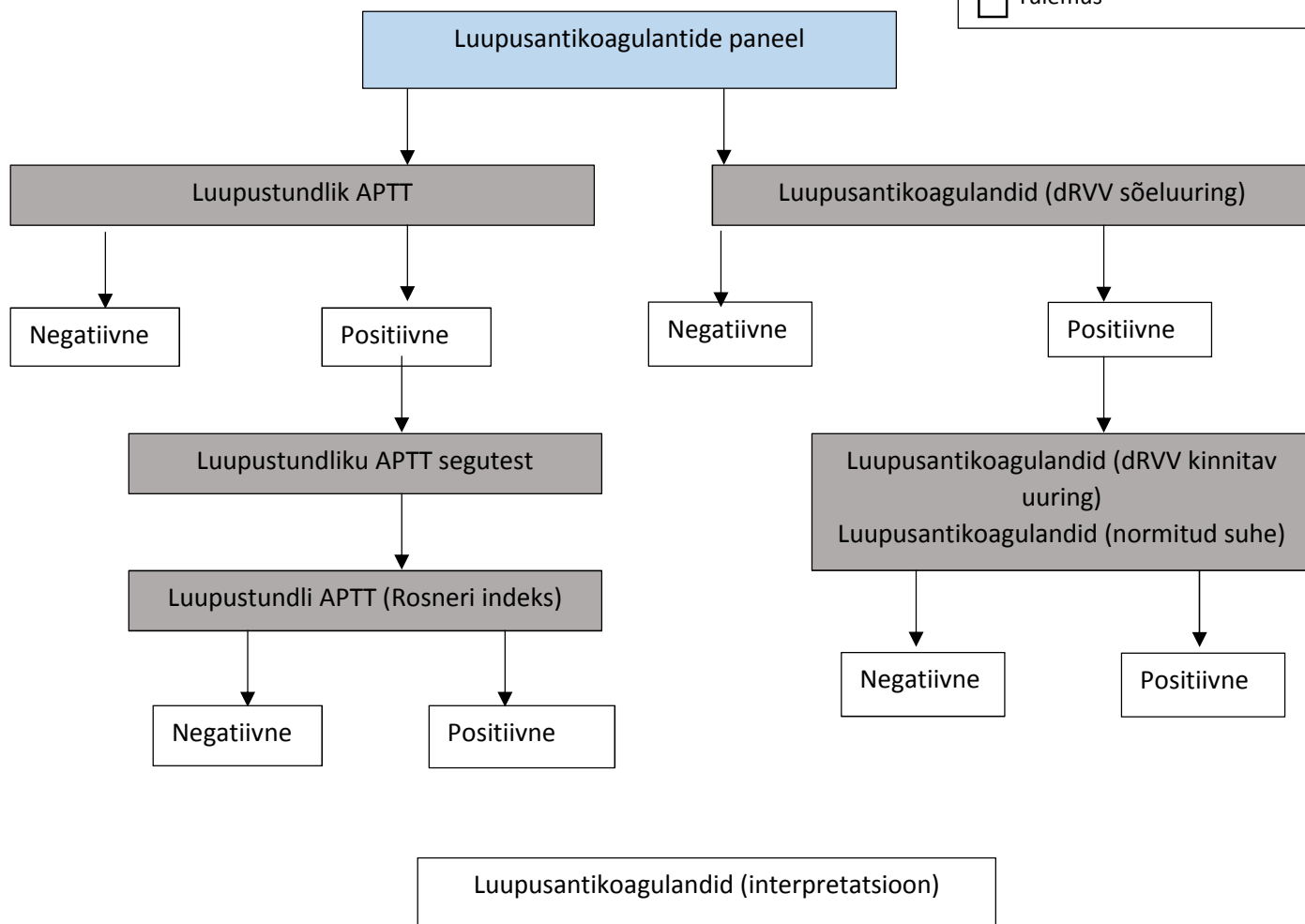
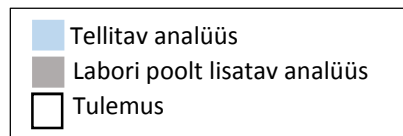


LUUPUSANTIKOAGULANTIDE TEOSTAMISE ALGORITM



Interpretatsioon

- 1) Kui mõlemad sõeluuringud (luupustundlik APTT ja dRVV sõeluuring) on negatiivsed, siis on lõplik tulemus negatiivne. Kui sõeluuring on positiivne, järgneb vastav kinnitav uuring.
- 2) Kui teostatud kinnitavad uuringud (Rosneri indeks ja/või dRVV kinnitav uuring) jäävad negatiivseks, siis on lõpptulemus negatiivne.
- 3) Kui kasvõi üks kinnitavatest uuringutest (Rosneri indeks või dRVV kinnitav uuring) osutub positiivseks, on lõplik tulemus luupusantikoagulantide esinemise osas positiivne.