



Jäätmekäitluse hetkeseis ja tulevikusuunad

Rainer Vakra

keskkonnakomisjoni esimees

29.11.2018



Miks ma siin olen?

- Tallinna Pedagoogikaülikool, keskkonnakorraldus
- Helsingi Ülikool, majandus
- Tallinna Ülikool, kommunikatsioon ja meedia, magister

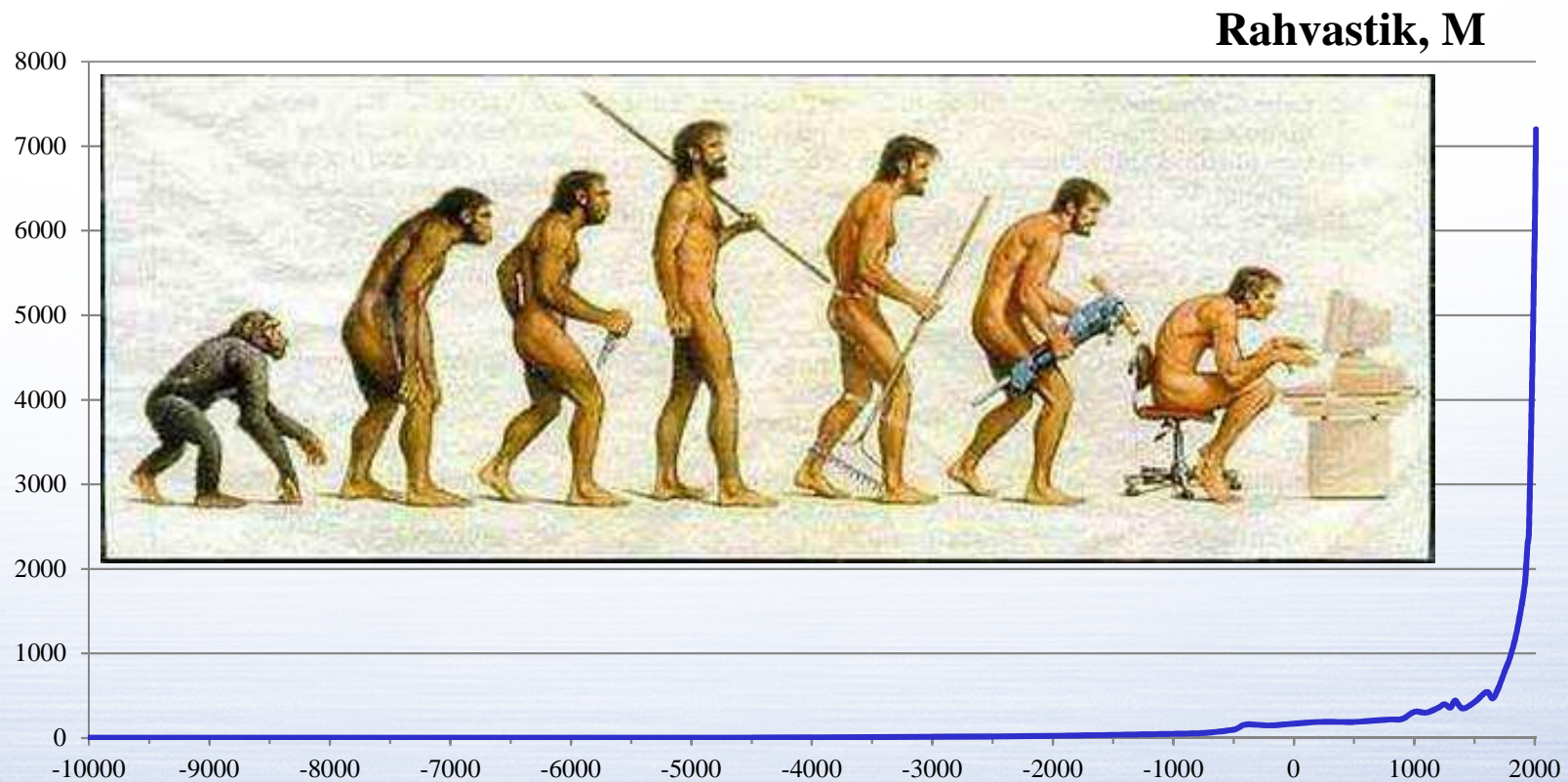
2005–2011 Nõmme linnaosavanem

2011–... Riigikogu liige, keskkonnakomisjon

Praktilised kogemused



Jätkusuutlik majandamine - võimalik?





Inimkonna areng 20. sajandil

Tänu tehnoloogilisele arengule kasvas
20. sajandil:

- Haritava maa pind x 2
- Veekasutus x 8
- Energiakasutus x 16
- Tööstustoodang x 40



Inimkonna areng 20. sajandil

- Eluea pikenemine x2
- Majanduse areng x4
- Hariduse kättesaadavus
- Heaolu kasv

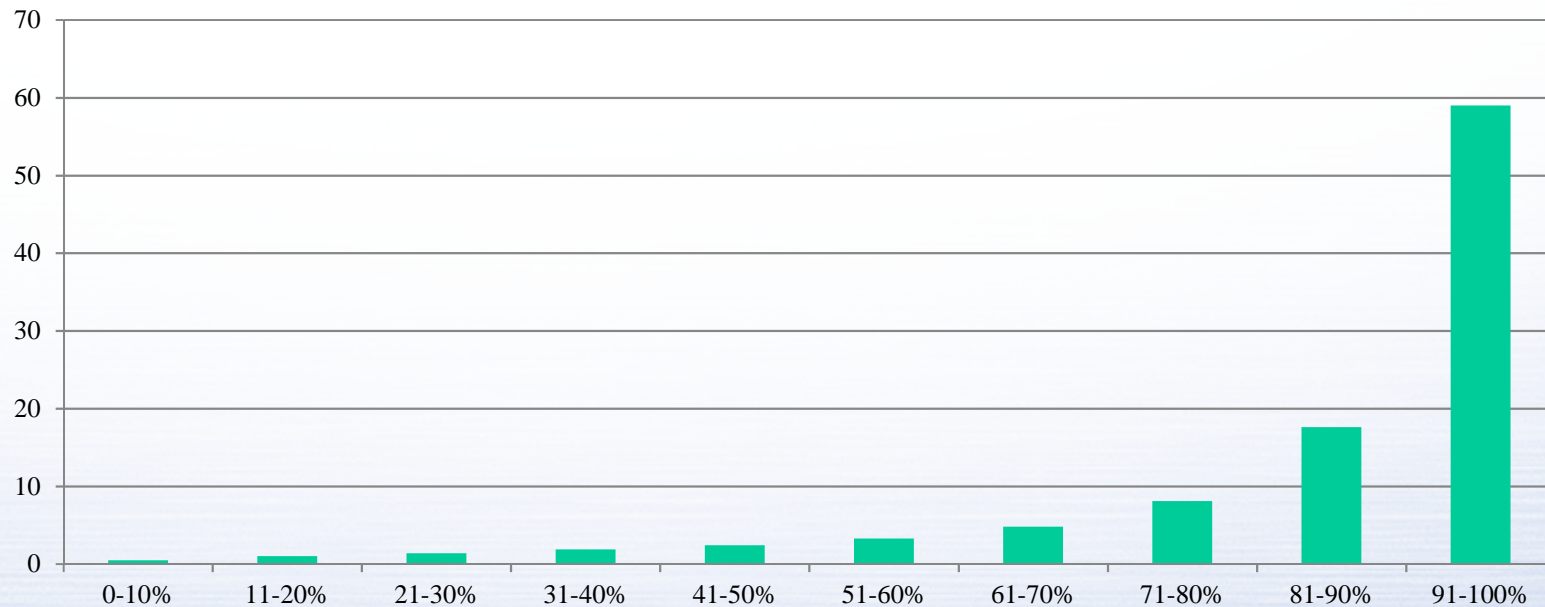


Globaalsed sotsiaalsed probleemid

- Vaesus – 50% maailma elanikkonnast < 2.5\$/p
- Ebavõrdsus – maailma rikkaim 10% tarbib 59%; vaeseim 10% - 0.5% gobaalsest toodangust

Globaalsed sotsiaalsed probleemid

Rahvastiku detiilid rikkuse alusel ja tarbimine



Globaliseerumine




426.000 mobiiltelefoni päevas visatakse ära USAs



Plastik/ Näts



- 
- Ainult ühele poolele kasulikud või kahjulikud:
 - Kommensialism
 - Antibioos
 - Kisklus
 - Parasitism
 - Mõlemale osapoolele kasulikud:
 - Ajutine koostegevus
 - Sümbioos
 - Mõlemale osapoolele kahjulik:
 - Konkurents
 - Mõlemale osapoolele indifferentne:
 - neutralism



Eestlane on eriline

- Ainult 3% elanikkonnast peab oluliseks nõ rohelisi teemasid ja sealhulgas näiteks jäätmekorraldust



Ringmajandus

- Siiani on majandus toiminud peamiselt „ammuta-valmista-viska-minema” lineaarse mudeli kohaselt, kus iga toode on teel oma kasutusea lõppu.
- Üleminekul RM suunatakse peatähelepanu olemasolevate materjalide ja toodete korduskasutusele, parandamisele, uuendamisele ja ringlusse võtule.



Ringmajandus

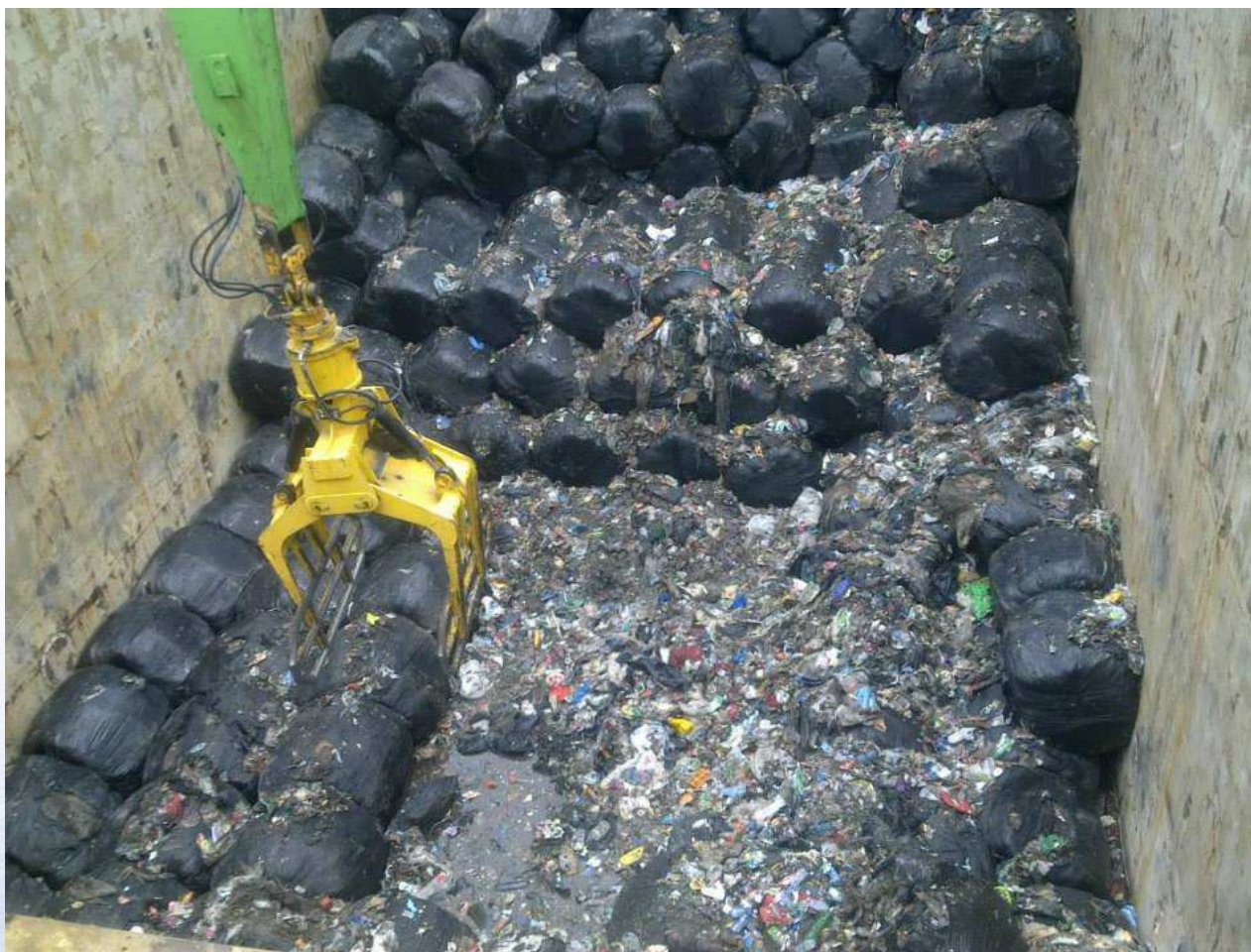
- Ettevõtjad, et tänane üle reguleeritud jäätmemajandus (s.h. avaliku sektori monopolide abil korraldatud keskkond) ei ole kooskõlas ringmajanduse väljakutsetega.
- Omavalitsused, kelle ülesandeks on jäätmemajandust korraldada ja sellesse panustada- raha, aega ja energiat.
- Üleminekul ringmajandusele on vaja uut õiguslikku raamistikku. Aga sellest veelgi olulisem on koostöö.



Ringmajanduse direktiiv

- Euroopas läheb aastas prügina raisku umbes 600 miljonit tonni materjale, mida saaks ringlusse võtta või taaskasutada.
- ELi majapidamiste jäätmetest võetakse ringlusse ligikaudu 40 %, mõnes piirkonnas ulatub see määr 80 %ni ning mõnes liikmesriigis jääb see alla 5 %.
- Eesti toetab nõuet, mille kohaselt ei tohi alates 2030. aastast prügilasse ladestada olmejäätmeid rohkem kui 10% nende tekkest.

Olmejätmed = tooraine





Riigi jäätmekava 2014–2020

- Jäätmekäitluse hierarhia järgimine
- Põhimõte „saastaja maksab”
- Laiendatud tootjavastutus
- Iseseisvuse ja läheduse põhimõte



Jäätmete sorteerimist mõjutavad kolm tegurit

- Keskkonnateadlikkus
- Sorteerimise mugavus
- Teenuse hind

Tulenevalt EL nõuetest on 2020. aasta eesmärgiks võtta ringlusse praeguse 27 protsendi asemel 50 protsenti olmejäätmetest

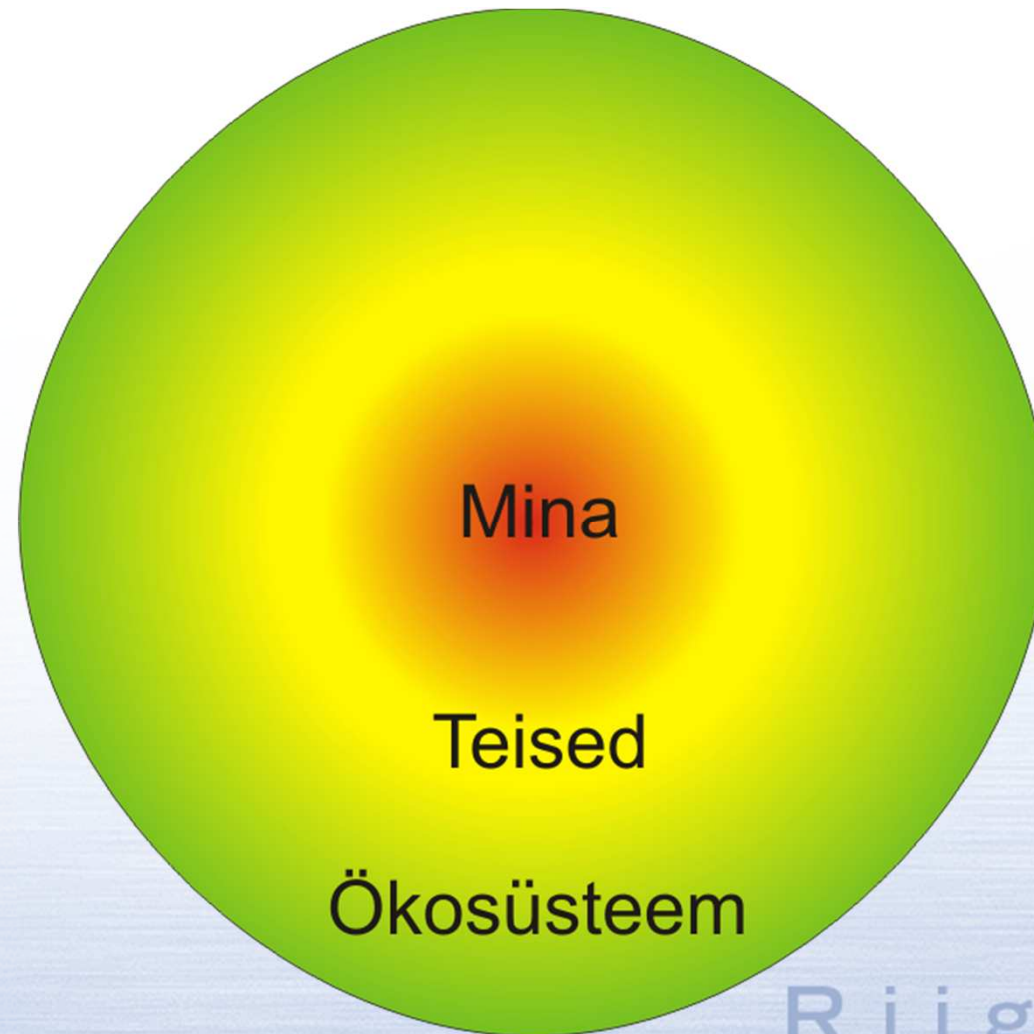


Sorteerimine/kilekott



Riigikogu

Tulevik





TUNNUSTAME KLIINIKUMI

- Erikäitlust vajavate meditsiiniliste jäätmete käitlus - nakkusohtlikud jäätmed.
- Ravimijäägid - need, mis on kasutamiseks valmis tehtud, kuid kasutamata jäänud ja siiani suuresti kanalisatsiooni valati.
Kliinikum kogub need nüüd kokku ja annab üle põletamiseks.
- Aegunud ravimeid on juba aegade hämarusest kokku kogutud.

Täna tähelepanu eest!



Riigikogu