

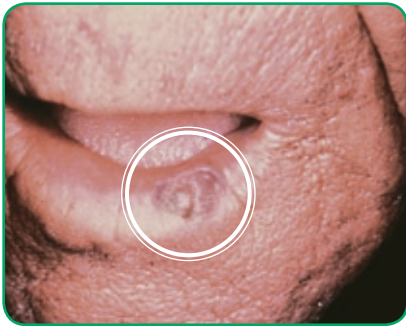
TUBAKA MÕJUD TERVISELE



Tubakatarvitaja igemed on ärritatud ja haiged

Igemete haigused nagu igemepõletik, hambajuureümbrise põletik (periodontiit) põhjustavad igemete paistetust, valulikkust, kergesti tekkivat veritsust ja igemete taandumist hamba kaelalt. Bakteriaalse katu tekkimine igemete ja hammaste vahele igemetaskusse põhjustab hammaste lagunemist ja väljalangemist. Tubaka tarvitamine vähendab ka maitsetundlikkust.

Tubaka tarvitamisest kahjustatud igemed



Huulevähk

Tubaka tarvitamine tõstab suuõõne vähi ohtu

Suuõõne vähk tekib kas huultel, keelel, valkjate laikudena põskede sisekülgedel (leukopaakia e. vähieelne seisund). Huulevähk ja keelevähk on agressiivsed ja kiiresti arenevad vähivormid. Samuti võib vähk tekkida kõris, neelus, kurgumandlitel. 90% nendest vähijuhtudest on otseselt seotud tubaka tarvitamisega.



Keelevähk



Enneaegselt sündinud alakaaluline beebi

Enneaegselt sündinud alakaaluline beebi

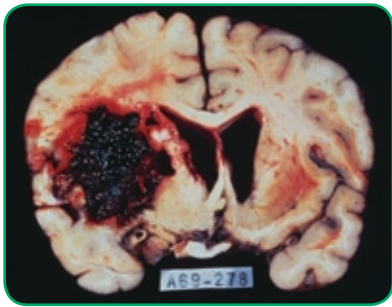
Emasuitsetamine raseduse ajal on tõsine oht nii tulevase lapse kui ka ema tervisele. Emasuitsetamine (aktiivne/passiivne) raseduse ajal suurendab järgmiste tüsistuste ohtu: lootekasvu aeglustumine, platsenta enneaegne irdumine, enneaegne sünnitus, madal sünnikaal, perinataalne suremus, imiku äkksurm, kaasasündinud arenguhäired, ema rinnapiima vähesus, suurenenud vajadus tervishoiuteenuse järele lapseas (langenud immunsus).



Lubjastunud arteri valendik

Suitsetaja risk haigestuda südame- ja veresoonehaigustesse on 2–4 korda kõrgem kui mitesuitsetajal

Südame- ja veresoonehaigused on peamisteks surma põhjusteks üle maailma. Tubaka tarvitamine tõstab ateroskleroosi ehk arterite lubjastumise riski. Arteri rabadale seinale kinnitunud aterosklerootiline naast ahendab arteri valendikku ning takistab oluliselt verevoolu. Arteri valendiku täielik sulgumine võib põhjustada südameatakki või insulti.



Ajukahjustuse kolle

Suitsetamine suurendab ajurabanduse riski

Ajuarteri rebenemise või valendiku sulgumise tagajärjel tekib insult ehk ajurabandus. Rabedad arterid, kõrge vererõhk ja hüübimishäired võivad olla tingitud tubaka tarvitamisest. Ajukahjustuse kolle võib põhjustada surma või raske vaimse ja/või füüsilise puude.



Gangreenist haaratud labajalg

Suitsetamine põhjustab perifeerseid verevarustuse häireid jäsemetes

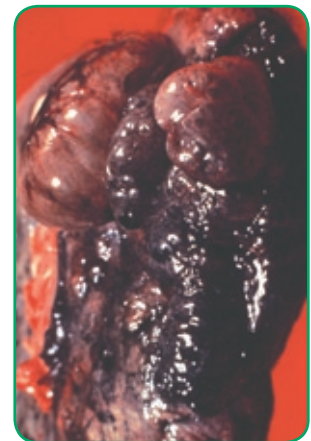
Suitsetamine ahendab labajalgade või - käte arterite valendikku märgatavalt ja kiirendab ateroskleroosiliste muutuste teket väikestes veresoontes. Jalgades tekivad valulised krampid, tuimus, kipitus ja väsimus. Puudulik verevarustus suurendab infektsiooniohtu, põhjustab gangreeni ja vajaduse jäse amputeerida.



Normaalne kops

Tubakasuitsus sisalduvad keemilised ained tekitavad kroonilisi kopsuhaigusi

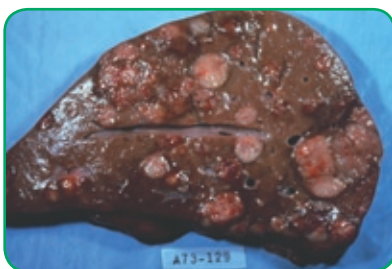
Normaalse kopsu pind on ühtlaselt sile ja värvuselt hele. Tubakasuitsus sisalduvad ained ärritavad hingamisteid, vähendavad kopsukoe elastsust, lõhustavad kopsualveoolide vaheseinu. Alveoolid laienevad ja nende seinad purunevad osaliselt. Areneb kopsuemfüseem (kopsupuhitus), mistõttu häirub gaasivahetus kopsudes. Kopsupind on kaetud suurte tühjade õõntega - bulladega, kopsukoe värvus on tõrvast tingituna mustjas. Tekib krooniline õhupuudustunne, hingeldus ja köha.



Kopsuemfüseem

90% kopsuvähijuhitudest on seotud tubaka tarvitamisega

Tubakasuitsus sisalduvad kantserogeenid ja tõrv põhjustavad vähi teket ja soodustavad vähi edasiarenemist. Kopsuvähk on haiguse alguses varjatud kuluga. Kui tekivad sellised sümptomid nagu veriköha, hingamisraskus, võib vähk olla juba levinud ka teistesse kehaosadesse, eriti luudesse, maksa, aiju. Vähi kolded väljenduvad hallikas-valjkate külmudena kopsupinnal ja -koes.



Maksavähk

Tubakakeemia võib põhjustada maksavähi teket

Maks filtreerib verd ja töötleb kehasse sattunud kemikaale. Maksavähk võib põhjustada suuri valusid. Vähk võib levida maksa ka kopsudest. Maksavähi kolded väljenduvad heledate laikudena maksas.



Kopsuvähk