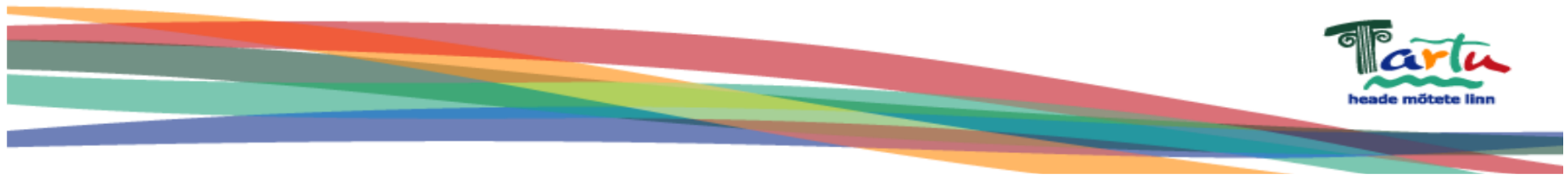




# Biojätmete käitlemine Tartus

Tartu Linnavalitsus  
29. november 2018





# Eesmärgid

- **1. jaanuariks 2020.a** tuleb tagada, et vähemalt 50% olmejäätmetest taaskasutatakse korduvkasutusse võtmisena või materjali ringlussevõtuna
- Segaolmejäätmed sisaldavad ca 30% aia-ja köögijäätmeid
- Keskkonnaministeeriumi küsitlus 2016: ca 50 omavalitsust kogub köögijäätmeid korraldatud jäätmeveo raames



# Biojätmete kogumine

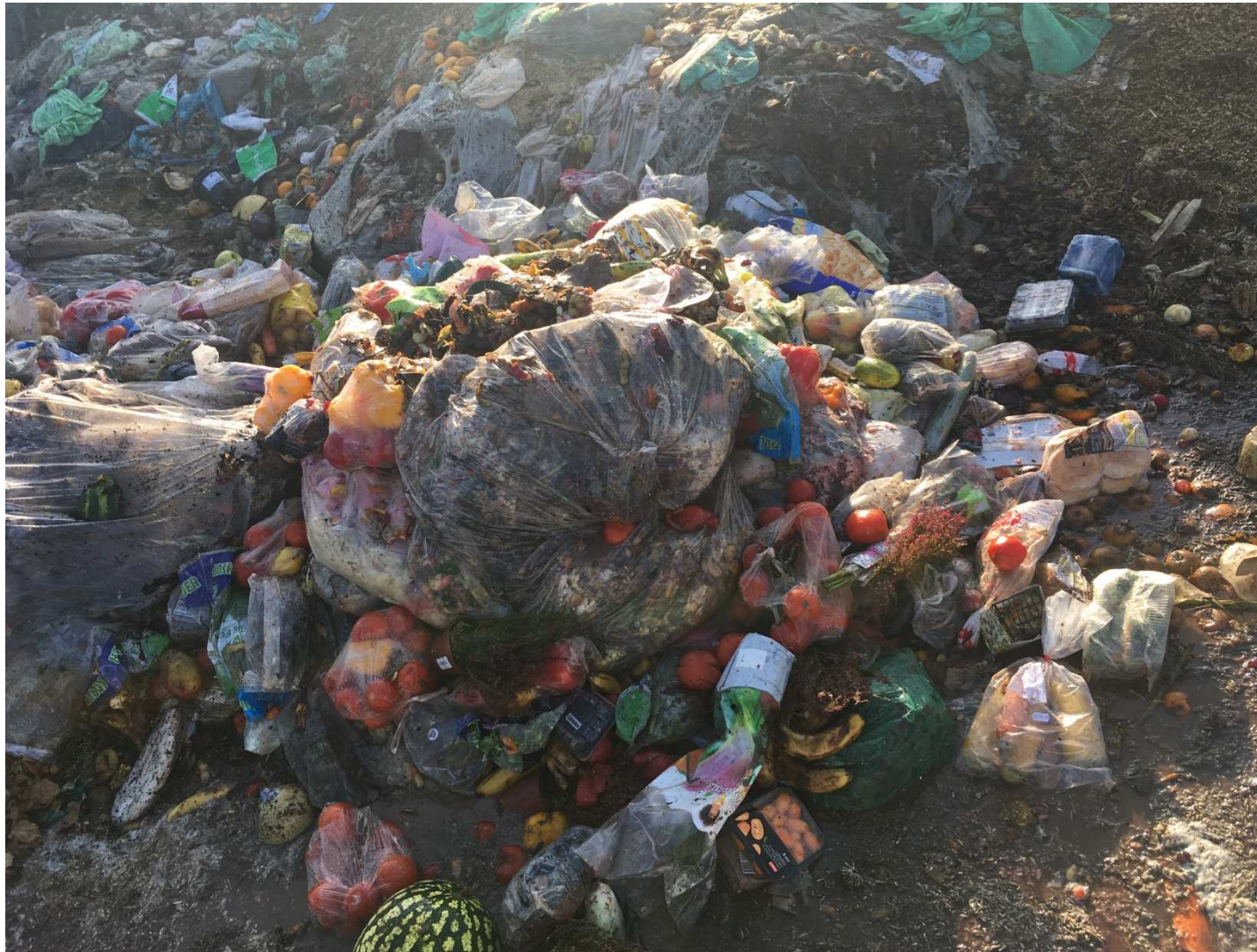
Alates **2016. aasta 1. juunist** käivitus Tartus biojätmete eraldi kogumine.

Kohustus biojätmeid eraldi koguda on:

- 1) 10 ja enama korteriga kinnistul,
- 2) asutustel, kus biojätmeid tekib üle 80 liitri nädalas.

Kogutud biojätmed kompostitakse Tartu lähedal asuvas Aardlapalu jäätme keskuses.





# Bio- jätmed





# Kompos -timine





# Biojätmete kogumine

- Biojätmed kogutakse korraldatud jäätmeveo raames
- Kogutakse:
  - Aia-ja haljastujätmed
  - Köögi-ja sööklajätmed
- Biojätmed tuleb mahutisse paigutada lahtiselt, paberkotis või biolagunevas kilekotis
- Konteinerit (reeglina 140 l või 240 l) tühjendatakse 1 kord nädalas
- Jäätmevedaja paigaldab konteinerisse biolaguneva vooderduskoti



## Probleemid, tähelepanekud

- Valmisolek biojätmete liigiti kogumiseks ühistute lõikes väga erinev
- Kogutud materjali kvaliteet  
....
- Paljud esialgsed kahtlused olid ennatlikud

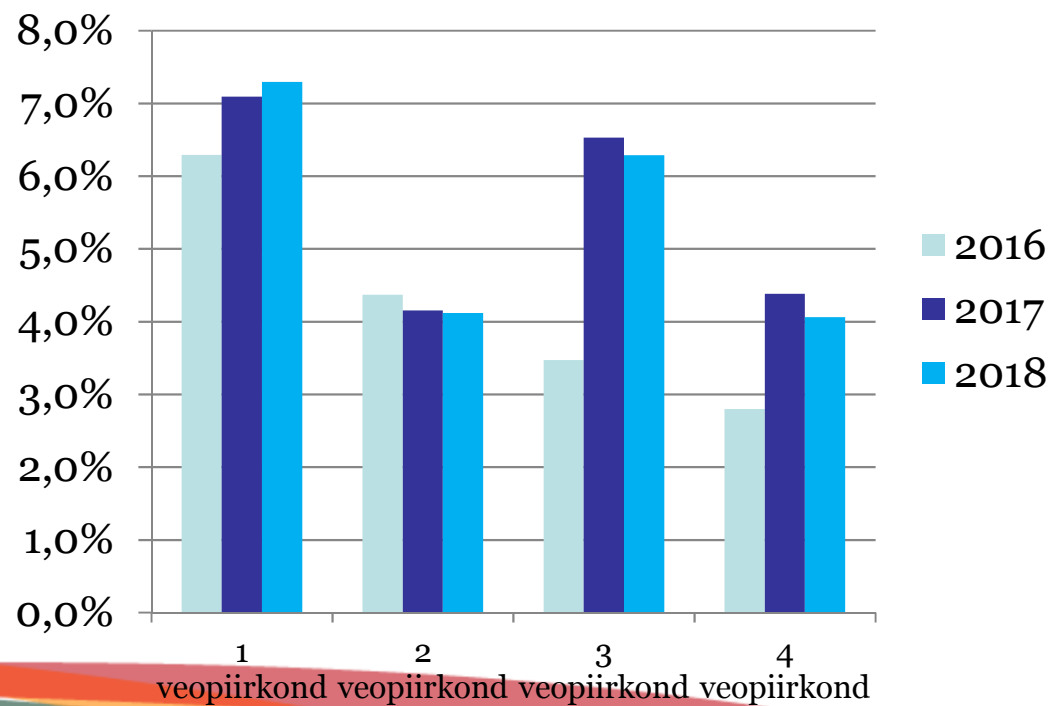


# Tühjenduste hinnad

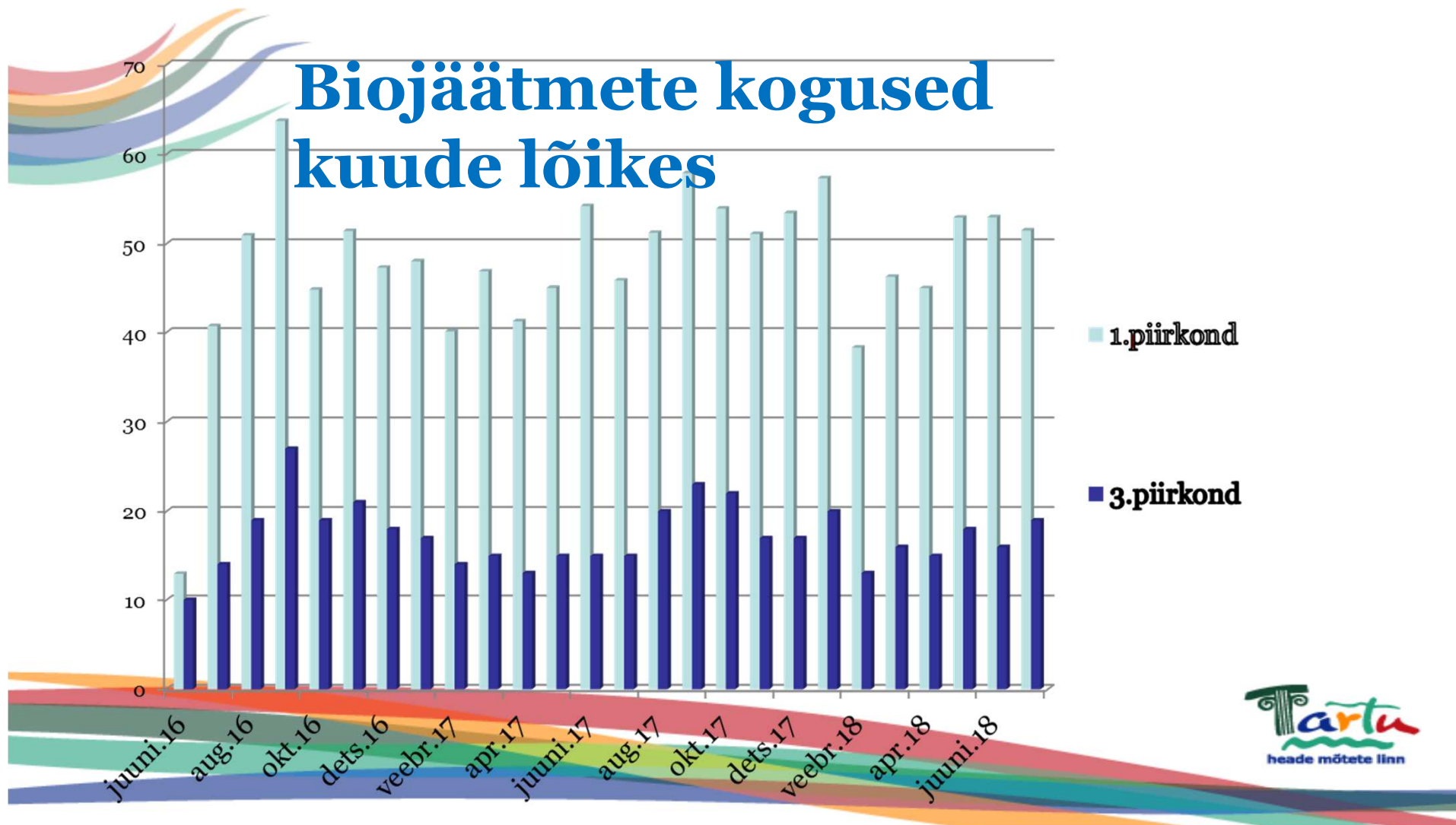
<b>Omavalitsus</b>	<b>140 l biokonteineri tühjendamine, euro</b>	<b>140 l segaolmejäätmete konteineri tühjendamine, euro</b>
Harku vald	0,00	1,22
Jõhvi	0,00	1,27
Saue vald	0,00	0,92
Pärnu	0,00	1,76
Tapa	0,00	0,83
Saue linn	0,34	0,92
Tartu 2 piirkond	0,40	1,24
Tartu 4. piirkond	0,42	1,20
Tartu 1. piirkond	0,62	1,94
Jõelähtme vald	1,14	1,45
Tartu 3. piirkond	1,28	2,54
Kuressaare	1,29	2,58
Lasnamäe, Tallinn	2,17	2,34
Tallinna Jäätmekeskus	2,34	2,34
Kesklinn, Tallinn	2,60	2,34



# Liigiti kogutud biojätmete osakaal



# Biojätmete kogused kuude lõikes



# Segaolmejäätmete liigiline koostis

		Tartu 2011	Tartu 2018 (sügis)	Endine Tähtvere vald 2018 (sügis)	Eesti keskmine 2013
1	Plast	15,2	18,8	22,7	18,1
2	Klaas	3,2	5,9	2,0	5,2
3	Metall	2,2	2,2	1,8	4,7
4	Paber ja papp	17,1	15,1	30,8	13,5
5	Köögijäätmed	27,6	24,2	21,9	26,9
6	Aiajäätmed	9,4	13,7	3,3	3,8
7	Puit	0,5	0,4	2,0	2,0
8	Ohtlikud jäätmed	0,3	0,2	1,1	1,4



## Biojätmed väljaspool korraldatud jätmevedu

- Nõuded kirjeldatud jäätmehoolduseeskirjas
- Kinnistul tekkivad köögi-ja sööklajajätmeid võib kompostida kahjurite eest kaitstud kompostrites
- Aia-ja haljastujätmeid võib kompostida lahtiselt aunas
- Kompostimisnõu ja kompostimisaun peavad paiknema vähemalt 5m kaugusel naabermajast
- Elanikud saavad aia-ja haljastujätmed üle anda jätmejaamades.



# Järeldused

- Kogumissüsteem on loodud, biojätmeid kogutakse ja käideldakse
- Paljud esialgsed klientide hirmud olid ennatlikud
- Oluline on elanikkonna teadlikkus ja suhtumine
- Jäätmekäitleja motivatsioon biojätmeid koguda aitab edule kaasa